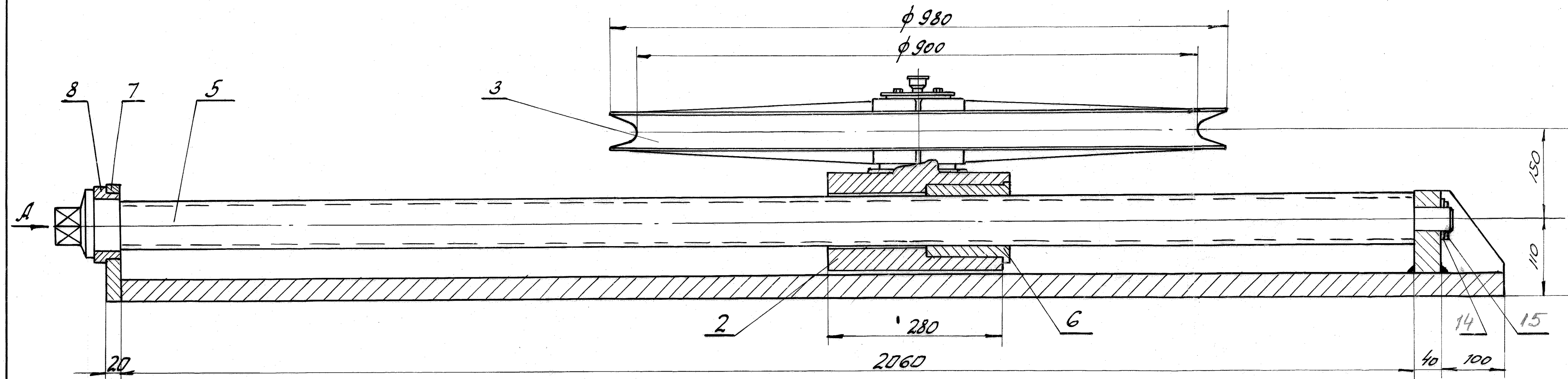
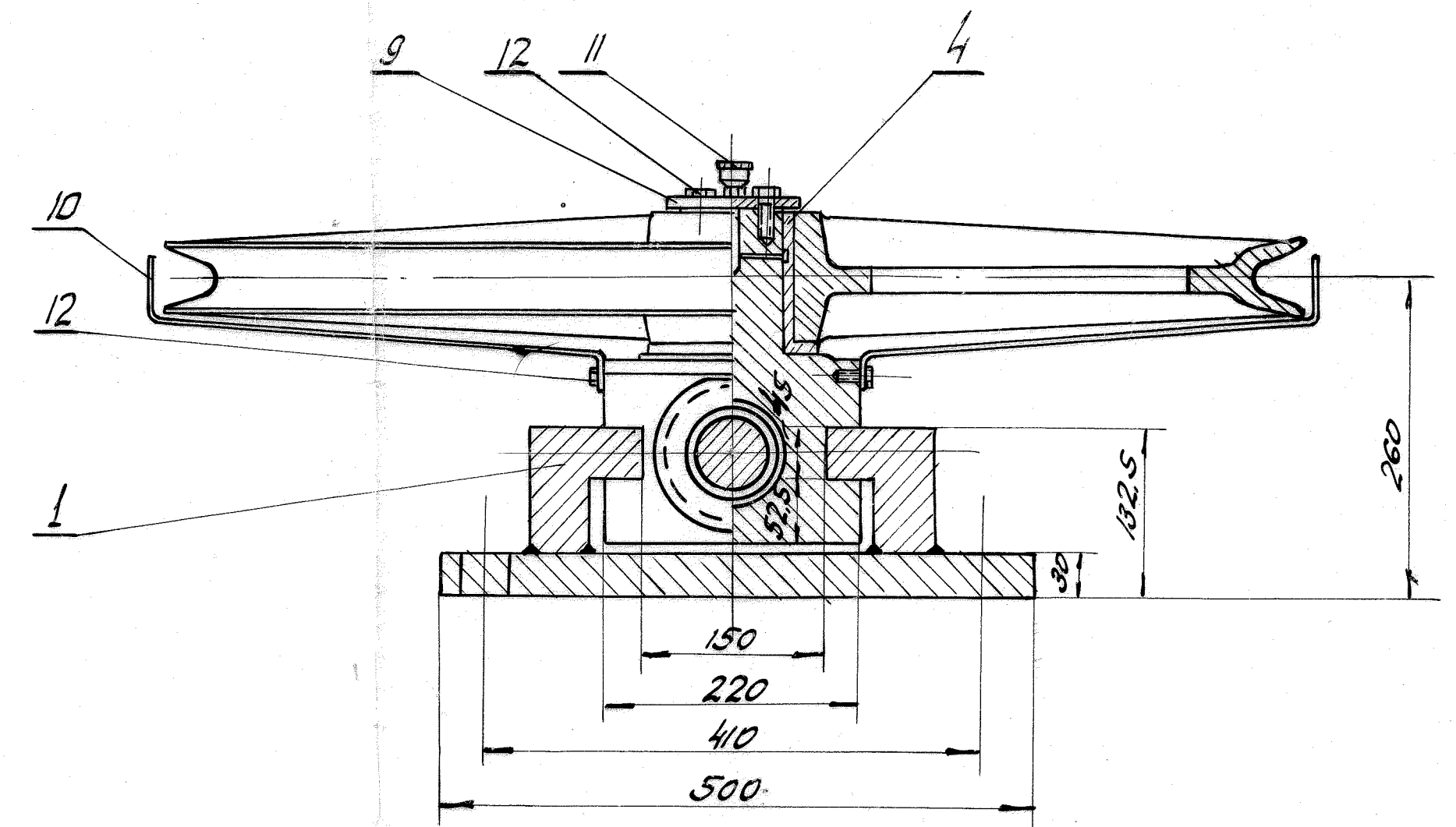


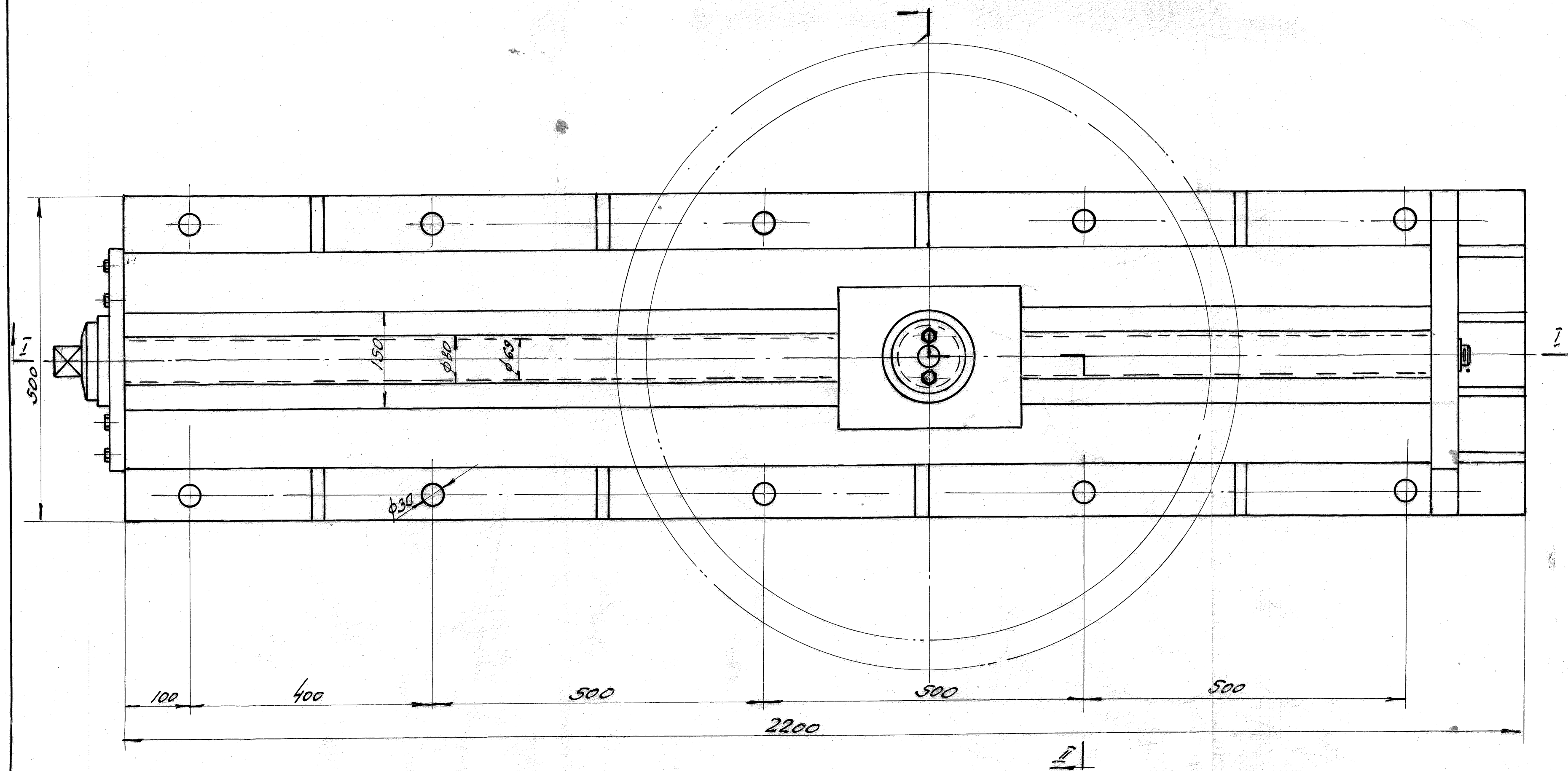
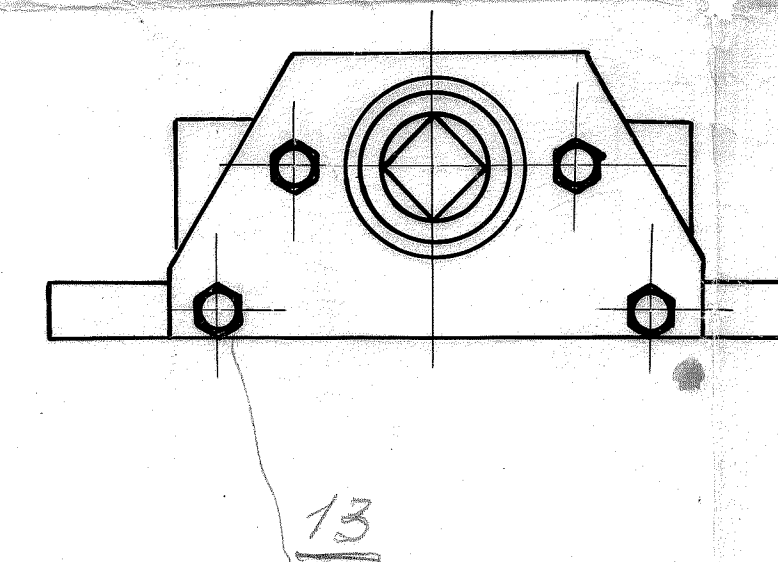
По I-I



По II-II



по стрелке А



15	Шпилька 5*	1	Мст.2	0,006	0,006	200г	
14	Шайба черная	1	Ст.3	0,036	0,036	397-41	
13	Болт М12х50 т.1	4	Ст.3	0,055	0,22	20035-38	
12	Болт М12х25 т.1	6	Ст.3	0,037	0,28	20035-38	
11	Масленка II-6м	1		0,06	0,06	200г	
10	Полоса 6х60х540	2	"	1,2	2,4	1303-45	
9	Шайба	1	Ст.3	0,7	0,7	"	
8	Втулка	1	Ст.3	1,45	1,45	"	
7	Лист 350х190х20	1	Ст.3	17,8	17,8	"	
6	Гайка	1	Ст.3	5,3	5,3	"	
5	Винт	1	Ст.5	87,0	87,0	"	
4	Втулка блока	1	Ст.3	3,3	3,3	2474	
3	Блок	1	Ст.3	95,0	95,0	1805	
2	Ось	1	Ст.3	72,0	72,0	2474	
1	Салазки	1	сбор.	536,4	536,4	2474	
поз.	Наименование	кол.	Мат.	Вес в кг	Ишт.	Общ.	Прим.

СПЕЦИФИКАЦИЯ

Масштаб	Вес в кг	Натяжная станция
1:5	822,0	Маневрового устройства
Коксовый цех	Коксортировка	II очередь
Гл. инж.	Березницкий	Сп. инж.
Нач. т.о.	Сп. инж.	Сп. инж.
Нач. к.в.	Сп. инж.	Сп. инж.
Констр.	Сп. инж.	Сп. инж.
Гробер.	Сп. инж.	Сп. инж.
Колч.ов.	Сп. инж.	Сп. инж.
БКСЗ	2473	18 29 59